

Luuk

MAGAZINE

FASHION ▾ | SFILATE | BEAUTY | LIFESTYLE ▾ | PEOPLE | FOOD | CULTURA ▾ | TRAVEL ▾ | SPORT

NEWS

I nuovi nomi della moda al White Show 2016

AZZURRA BENNET
 4 MARZO 2016



Iscriviti alla Newsletter

Resta sempre aggiornato, iscriviti alla newsletter

La tua Mail

ISCRIVITI

Grande successo per l'ultima edizione del **White Show 2016**, conclusasi il 29 febbraio con un numero inaspettato di visitatori - 21.500 in totale - e un aumento dei buyer del 15% rispetto all'anno precedente.

Una vera e propria vetrina internazionale della moda contemporanea, capace di offrire ai buyer di tutto il mondo una panoramica sulle nuove generazioni dei talenti emergenti del fashion system e sui loro brand di nicchia. Tutto punta sull'originalità, la creatività e soprattutto sull'impegno socio-etico, tema sempre più attuale per ogni ambito economico moderno.

Quest'anno lo show ha lanciato "**China Calling**", nato in collaborazione con la talent scout **Sonja Long Xiao**, fondatrice di ALTER, uno dei più importanti showroom e concept store di Shanghai. Il progetto si pone come obiettivo quello di promuovere e fare conoscere i giovani designer cinesi, tra cui spiccano i nomi di brand emergenti come Chrisou By Dan, SHUSHU/ TONG, Nicole Zhang, Chen YiYuan, Yvmin, C.J. YAO e Rolling Acid.

L'opinione



Milano è più sexy di Roma?

LEGGI ELIANA



FASHION
 LFW: moda, leggende e cupcake

LEGGI LAURA



Pascal Vicedomini, che ha insegnato la Dolce Vita di Ischia e Capri ad Hollywood

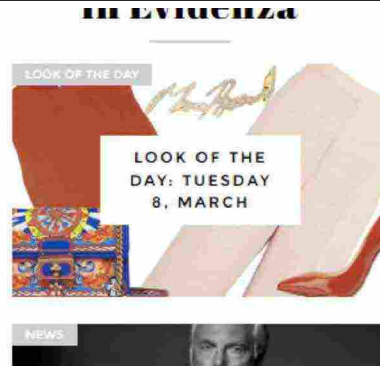
LEGGI ELIANA



I nuovi occhiali di Quattrocento per Rossella Jardini

Lo spazio ha inoltre ospitato 500 espositori, di cui 176 erano i nuovi brand. Tra questi, è doveroso citare **Rosella Jardini**, tornata nel fashion system – dopo essere stata la storica art director di Moschino – con il marchio omonimo: la stilista ha annunciato il co-branding con **Quattrocento**, brand capitanato dai designer Sharon Ezra e Eugenio Pugliese, con cui lancerà una capsule collection di occhiali. **Jus'to** ha invece presentato la sua collezione di orologi J-watch (per lui e per lei) e un'anticipazione della collezione borse Autunno-Inverno 2016/2017. Un'interessante novità è stata la collezione di cappelli artigianali di **Doria 1905** "At the Drop of a Hat", creata con materiali speciali e colori sofisticati.

Cavalcano l'onda dell'eccentricità anche **le Albertine di Alexandra Alberta Chiolo**: divertenti scarpe con tacchi e plateaux staccati e intercambiabili; vendute in diversi colori e altezze, si agganciano mediante la pressione di un sistema interno alla tomaia. Il segno che anche da adulti si può giocare con la moda!



TAGS: Albertine, designer, Doria 1905, fashion, JUSTO, Milano Ai 2011/12, Rossella Jardini, Sonja Long Xiao, Tortona, White 2016, White Show



AZZURRA BENNET

Potrebbe interessarti anche



Chiude Excelsior Verona
7 gennaio 2016



Riapre a Parigi il Couture
Salon di Azzaro
20 febbraio 2016



Moncler apre un nuovo
store a Vancouver
22 dicembre 2015