

Le sfilate di Milano

La famiglia Dolce&Gabbana Diesel è denim Zegna di pelle Versace a fiori

● I due stilisti portano i contrasti in passerella. Red Tag è una vera esperienza; Ermenegildo sceglie la semplicità, Donatella i colori



Fabrizio Sclavi

Da ieri tutti a Milano per vedere cosa propongono gli stilisti per la moda uomo primavera/estate 2019. Prorompono nel loro teatro di viale Piave Domenico Dolce e Stefano Gabbana. Questa volta essere in due è più importante del solito, con due caratteri diversi e gusti diversi si può mettere a fuoco uno stile unico. Una moda, una tendenza che racchiude tutte le contraddizioni che ci possono essere tra due persone o all'interno di una famiglia. Amore e competizione, minimalismo e opulenza.

LA COPPIA In passerella, due uomini che si tengono per mano, stessa idea di abbigliamento ma portato in due modi completamente diversi, indossato ora come un completo da collegiale, mentre accanto lo stesso completo che sembra una divisa da culturista. Coppia di uo-

mo e donna, stesso completo: lui revers colorati, lei d'oro solo una spilla.

SECONDA EDIZIONE Diesel Red Tag presenta a Milano la sua seconda edizione. Una capsule collection questa volta creata dallo stilista Glenn Martens. Una collezione piena di errori voluti che diventano creatività. Le abbottonature sono cucite, le taglie sbagliate, una vera esperienza indossare questi capi. Ci sono tanti pantaloni larghi e cadenti e anche giubbotti. La parte del leone la fa il denim che è anche il cavallo di battaglia della maison Diesel. Le giacche con allacciatura asimmetrica, le maglie da tenere arrotolate in vita tanto che sono lunghe, i pantaloni larghissimi con su cabanne a rigoni che sembrano non essere cuciti. La giacca di jeans lunghissima da un lato e molto corta dall'altro, fa pensare che la Diesel non avesse abbastanza tessuto, ma questa è la moda che piace ora ai giovani. Semplicità

IL VIAGGIO DI CUCINELLI

Un viaggiatore elegante. È l'eleganza da sportivo quella di Brunello Cucinelli, all'americana ma dal gusto e dallo stile italiano. Giacche aderenti, pantaloni larghi in vita, anche tute e bermuda, gilet a un petto e mezzo, il tutto in colori dal bianco al beige, dal grigio al caramello.

costruita. E Diese lo lo sa.

PELLE A Segrate sorge il palazzo progettato dall'architetto brasiliano Oscar Niemeyer, quello che ha progettato Brasilia, la città del futuro. Tutto super razionale, con però tante solide fragilità. Questa è la moda di Ermenegildo Zegna, capi molto semplici, colori accattivanti e che ci faranno sentire leggermente accarezzati dalle lane secche e pettinate. Dalla pelle trattata come un pacco di fogli di carta. Una fantasia stampata e tanti quadri e quadretti jacquard tono su tono. I giacchini corti e geometrici, le maglie come seconda pelle, i pantaloni molto larghi con pieghe come quelli degli anni 40, che vanno a finire stretti in fondo prima di toccare le grosse sneakers. Se i pantaloni sono corti, si può osare un bel calzino con riga sopra-colore come quelli da tennis.

GLICINE Da Versace, Donatella presenta in un fantastico giardino tutto coperto da glicine in centro a Milano. In passerella uomini con giacche gessate portate su jeans larghi. Poi camicie trasparenti come quelle degli anni 70, ora portate su gilet a fiori. Fiorite sono le camicie e anche i pantaloni, un'idea creativa che invade con forza a poco a poco tutto l'abbigliamento di questo uomo pronto per conquistare il mondo. Fiori su fondo nero, fiori su fondo bianco e anche mescolati ai colori fluo.

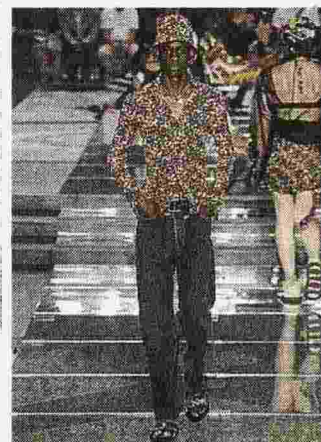
© RIPRODUZIONE RISERVATA



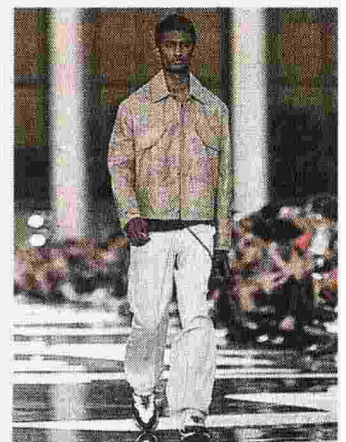
DOLCE&GABBANA LOGHI Polo a coste superlight, su pantaloni stretti sulle caviglie e bande con logo, per tutta la famiglia



DIESEL TAGLI Giacca due bottoni dal taglio «sbagliato», su t-shirt, denim classici e boots con lacci



VERSACE FANTASIA Camicia aderente a fiori super colorata come il cappello, su denim larghi e sandali



ZEGNA TESSUTI Giacca corta e geometrica in pelle con disegni, pantaloni larghi leggerissimi e sneakers grosse

LE PRESENTAZIONI

Woolrich all'aria aperta Guardiani stile college

● Parola d'ordine: evoluzione. C.P. Company lancia nuovi tessuti, Church's gli accessori

Irene Traina

Evoluzione è la parola che accomuna i brand che andiamo a scoprire. Woolrich si avvicina al mondo sportivo dell'outdoor, realizzando la sua prima linea tecni-

ca con l'intenzione di creare una connessione tra l'uomo e la natura. Frutto della partnership tra il brand giapponese Goldwin, specializzato in questo tipo di disciplina, e Woolrich Japan, la collezione è pensata per le attività all'aria aperta. Fibre naturali che si alleano a materiali tecnici performanti per creare una linea di capispalla resistente e specifica ma dal design minimal chic ispirato alla semplicità della natura. Anche C.P. Company è in continua evoluzione. Pionieri del tinto in capo, tutto ciò che è sperimentazione dei

tessuti e delle tinture è parte del Dna del brand. Ecco il Nuovo tessuto Quartz che combina l'opacità con la brillantezza creando un effetto «minerale»; il Memec, che vediamo nella Goggle Jacket, il cui rivestimento è in un materiale non tingibile ma che assume colore; e il Memri, una tela in microfibra che presenta le pieghe e le increspature date dall'uso. Oltre a lavorare sui materiali l'obiettivo dell'azienda è quello di completare il guardaroba; non solo capispalla ma anche jeans, pantaloni, polo camicie e accessori.

NOVITÀ Cambiamenti anche nel mondo delle calzature. Church's arricchisce la sua collezione di nuovi accessori: borse e ventiquattrore in pelle martellata, da abbinare alle nobili calzature. Tra le novità una nuova interpretazione dello stivaletto Shanghai, proposto anche in suede decò anticato e tela, con allacciatura stringata lungo tutta la tomaia, sempre dall'aspetto vintage e con la fibbia che lo contraddistingue. Scarpe alte anche tra le sneakers, una visione al futuro ispirandosi al preppy. Da Alberto Guardiani, ecco le sneaker One Soul, ispirazione running, in versione bassa e alta con calzino o knitted high-top, con le iconiche coste e righe college. Inconfondibile la fascia con strap in tessuto gommato con fermaglio in metallo e logo.

© RIPRODUZIONE RISERVATA



WOOLRICH GIACCA
in tessuto tecnico performante per outdoor



C.P. COMPANY ANORAK
con cappuccio con goggle, zip sui polsi con bordi a contrasto



CHURCH'S SHANGHAI BOOT
nei toni dell'avorio con inserti in lino naturale



ALBERTO GUARDIANI SNEAKER One Soul versione calzino con coste e righe college



VIA AL WHITE STREET MARKET IN TORTONA

Si chiama White Street Market ed è una sorta di Fuorisalone della moda in via Tortona nell'area ex Ansaldo. Un nuovo modo per parlare di moda unendo le subculture e la sostenibilità, un vero e proprio mercato...